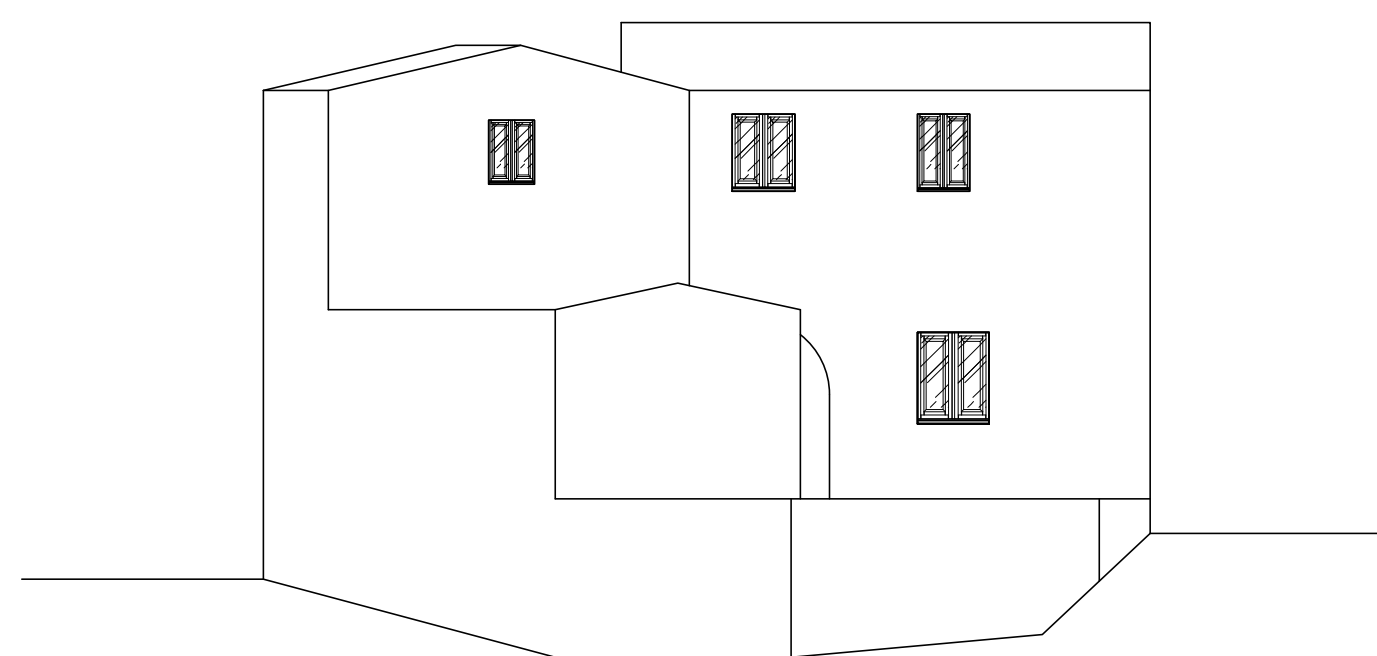
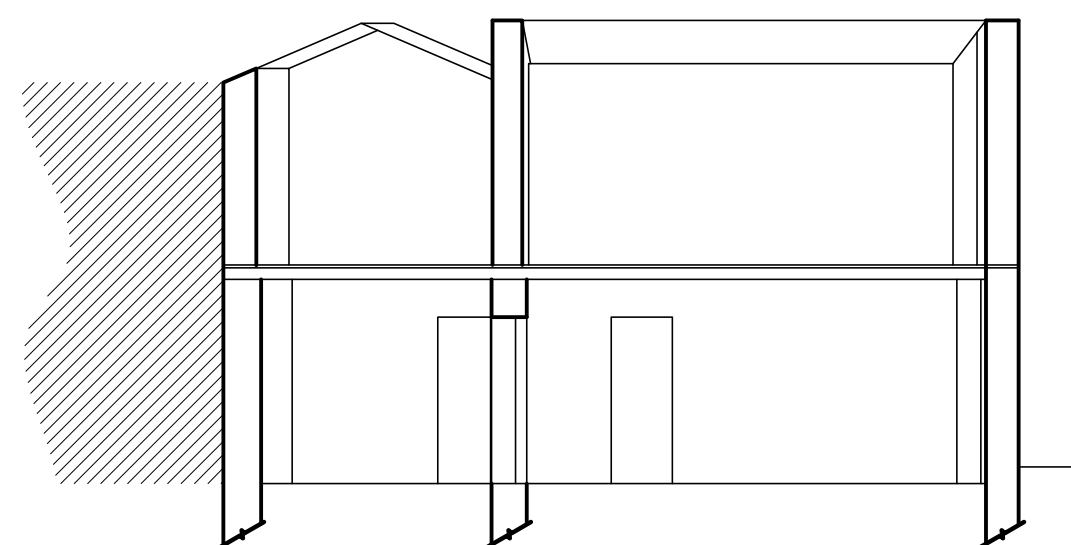




PROSPETTO 1 - PROGETTO SCALA 1:100



PROSPETTO 2 - PROGETTO SCALA 1:100



SEZIONE B-B - PROGETTO SCALA 1:100



SEZIONE A-A - PROGETTO SCALA 1:100

Tutti i materiali, componenti e le lavorazioni indicati devono rispettare le prescrizioni degli elaborati di contratto ed in particolare dell'elenco dei prezzi unitari e del capitolato speciale d'appalto-disciplinare descrittivo e prestazionale dei lavori ed essere valutati preliminarmente ai lavori dalla direzione dei lavori sulla base di campioni, elaborati e fotografie.

Gli schemi illustrati sono da considerarsi indicativi, dovranno essere raccordati con quanto prescritto negli elaborati di contratto ed in particolare dell'elenco dei prezzi unitari e del capitolato speciale d'appalto-disciplinare descrittivo e prestazionale dei lavori

Le caratteristiche di materiali e componenti, le misure e gli schemi dovranno essere verificati da parte degli esecutori prima di ogni ordine e prima dell'inizio delle opere, in accordo con la direzione dei lavori



COMUNE DI GESTURI
 PROVINCIA DEL MEDIO CAMPIDANO

**Completamento alloggi ERP n. 8 E n. 3 e chiusura contabile
 lotto 3 e 4 - alloggio n. 6**

02.03.3

**DEFINITIVO
 ESECUTIVO**

PROSPETTO 1 - PROGETTO scala 1:100
 PROSPETTO 2 - PROGETTO scala 1:100
 SEZIONE A-A - PROGETTO scala 1:100
 SEZIONE B-B - PROGETTO scala 1:100

