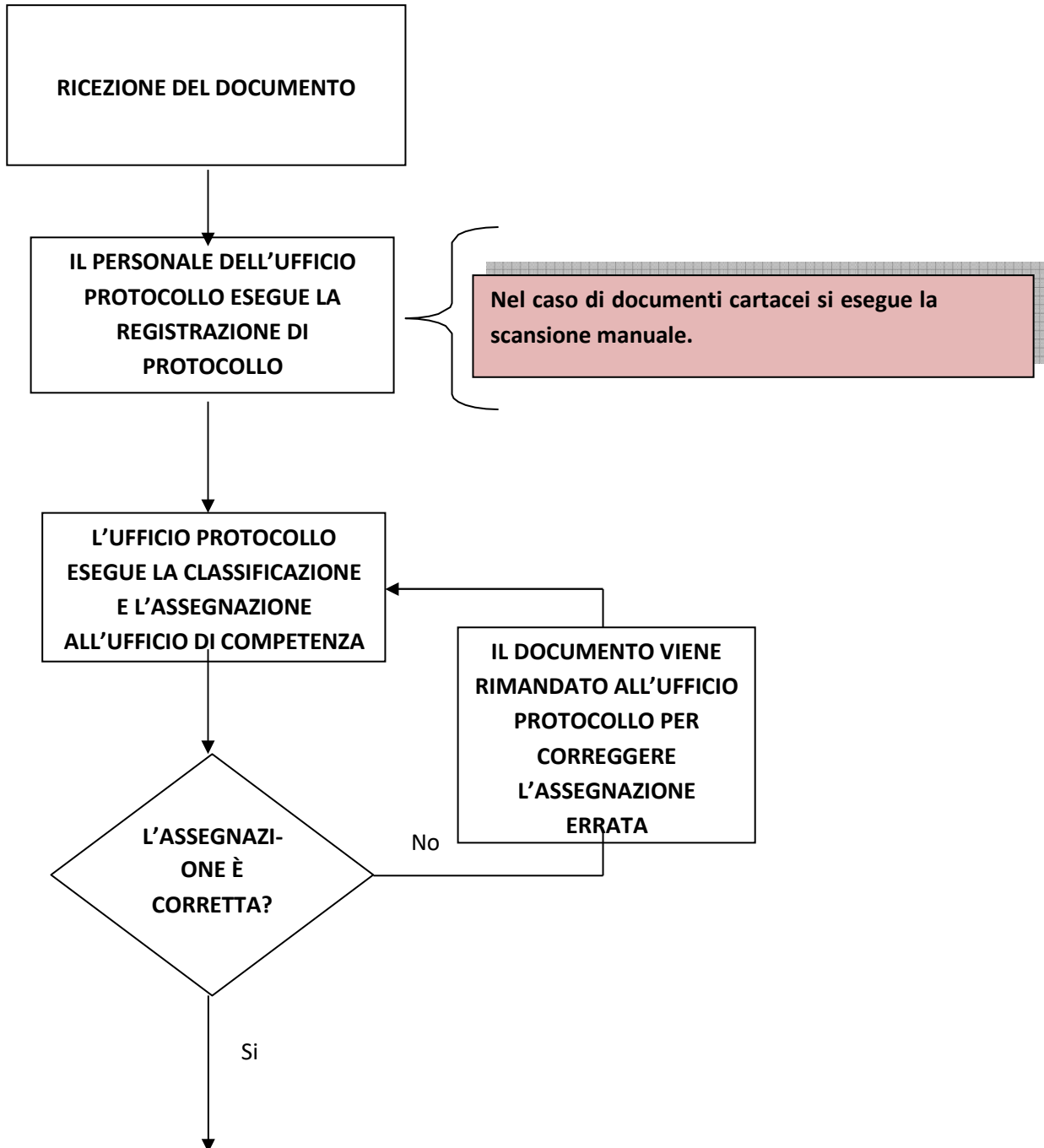


## ALLEGATO N. 9

## SCHEMA RIASSUNTIVO DEI FLUSSI DOCUMENTALI INFORMATICI

## DOCUMENTI IN ENTRATA



(lo schema segue dalla pagina precedente)



**DOCUMENTI INFORMATICI IN USCITA**

**PRODUZIONE DEL DOCUMENTO  
INFORMATICO IN UN FORMATO  
IDONEO ALLA CONSERVAZIONE  
DIGITALE**

**IL DOCUMENTO VIENE REGISTRATO AL  
PROTOCOLLO IN PARTENZA,  
CLASSIFICATO E FASCICOLATO  
NELL'AMBITO DELL'UFFICIO IN CUI È  
STATO PRODOTTO**

**IL DOCUMENTO VIENE SPEDITO  
ALL'INDIRIZZO DICHIARATO DAL  
DESTINATARIO, ATTRAVERSO LA CASELLA  
DI POSTA ELETTRONICA CERTIFICATA  
INTEGRATA CON IL SISTEMA DI GESTIONE  
INFORMATICA DEI DOCUMENTI**

## FLUSSI DOCUMENTALI INTERNI

